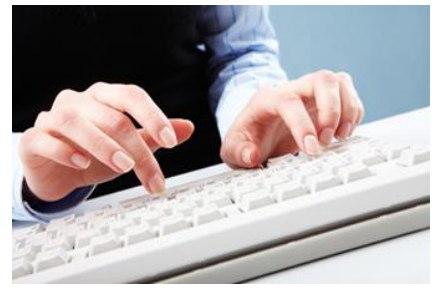


2016~  
2017年

# ビジネスメール 実務検定試験2級



(平成28年~29年)  
開催日程

10/15  
(土)

12/8  
(木)

1/28  
(土)

2/9  
(木)

3/9  
(木)

4/23  
(日)

試験時間  
14時~17時  
(3時間)

ビジネスメール実務検定試験2級では筆記試験(メールの基礎知識)と実技試験(メールの新規作成や返信)を行います。メールの知識だけでなく、送受信の実践的なスキルを評価する試験です。詳細はウェブサイトでご確認いただけます。

## 申込方法

日本ビジネスメール協会ウェブサイトまたは申込書でお申込が可能です。

- ①受検申込(フォーム入力または申込書) ※事務局からの返信メールをご確認ください
- ②受検料を指定口座へお振り込み
- ③受検票を確認 ※ご入金を確認次第、事務局からメールで受検票をお送りします
- ④受検票を持参し、受検日に会場へお越しください

## 合格の目安(合格率50%程度)

- ・スピード: 1通12分(1時間換算で5通)で書ける
- ・知識の実践: 一般的な常識(3級レベル)への理解があり実践できている
- ・仕事力: 相手の理解を考え、先読みをする力、対応力がある
- ・状況判断力: 相応しい判断を短時間で行うことができる

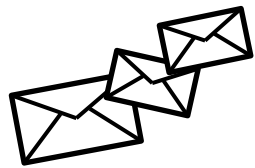
## 必要な持ち物

- ・筆記用具
- ・ノートパソコン(タブレット可)
- ※インターネット接続環境(wi-fiで接続)は会場に用意しますが、セキュリティなどの関係で設定できない可能性もあります。ご自身でご確認ください。

## 申込切

受検申込の締切日  
→ 受検日の約一ヶ月前

結果通知書発送予定日  
→ 受検日の約一ヶ月後



## 試験会場

アイ・コミュニケーション セミナールーム

東京都千代田区神田小川町2-1 キムラビルディング5階



都営新宿線「小川町駅」地下鉄丸の内線「淡路町駅」  
千代田線「新御茶ノ水駅」【B7出口】徒歩1分  
JR「御茶ノ水駅」徒歩10分 / JR「神田駅」西口徒歩11分

## 受検料

12,960円(税込)

送信 **申込書** ※必要事項を記入の上、FAXまたはメールでお申込みください **FAX 03-5577-3238**

申込日	年	月	日	受検希望日	年	月	日	
会社名 または事業所名				所属部署				
住所	〒			または事業所住所				
申込者名								
TEL				FAX				
申込者メールアドレス						受検料合計		円

JBMA2EX60915



一般社団法人日本ビジネスメール協会  
<http://businessmail.or.jp/>

株式会社アイ・コミュニケーション  
<http://business-mail.jp/>

問い合わせ先

電話 03-5577-3210  
FAX 03-5577-3238  
MAIL [info@businessmail.or.jp](mailto:info@businessmail.or.jp)  
所在地 〒101-0052  
東京都千代田区神田小川町2-1  
KIMURA BUILDING 5階



# ビジネスメール実務検定試験(2級) 受検申込書

お申込みは **FAX 03-5577-3238** へお送りください(事務局宛にメール添付での提出も可能です)

一般社団法人日本ビジネスメール協会 御中

※枠内に必要事項をご記入ください

申込日	年	月	日	受検希望日	年	月	日	お申込日1ヶ月後から受検日の指定が可能です。
会社名 または事業所名		所属部署			役職			
会社住所		〒 または事業所住所						
申込代表者名								
TEL				FAX				
申込代表者メールアドレス				受検料合計		円(受検希望者 名)		

※申込代表者様のメールアドレスに担当よりご連絡させていただきます。事務手続きなどにより開始日はご希望に添えない場合がございます。

## ●受検料の割引規定

【代表者様が一括】して【お申込み手続き・お振り込み】をしていただくと【受検料が割引】になります。

- 1名~4名 1名12,000円(通常税抜価格) → 1名12,000円(割引なし)
- 5名~9名 1名12,000円(通常税抜価格) → 1名10,800円(10%OFF)
- 10名以上 1名12,000円(通常税抜価格) → 1名9,600円(20%OFF)
- 10名以上は一律20%OFFです

※6名以上でお申込の場合は、お気軽にご相談ください。  
受検希望者一覧をExcelデータなどでご提出いただけます。

※事前のお振り込みをお願いいたします

**三井住友銀行(0009) 神田支店(219)**  
**(普通)3073374**  
**シヤ)ニホンビジネスメールキョウカイ**

## ●受検希望者お名前・メールアドレス

1	お名前(フリガナ)	メールアドレス(携帯電話などのアドレスはご利用いただけません)
2	お名前(フリガナ)	メールアドレス(携帯電話などのアドレスはご利用いただけません)
3	お名前(フリガナ)	メールアドレス(携帯電話などのアドレスはご利用いただけません)
4	お名前(フリガナ)	メールアドレス(携帯電話などのアドレスはご利用いただけません)
5	お名前(フリガナ)	メールアドレス(携帯電話などのアドレスはご利用いただけません)

## ●請求書の発行(ご郵送住所が異なる場合は、以下にご記入ください)

JBMA5A21

請求書	必要	不要	支払規定	有	無
			貴社支払サイト ( )日締 ( )日払 (記入例)末日締翌月末払		

郵送先 〒

Q:振込みの領収書は発行されますか?  
A:お振込時に金融機関などが発行する「ご利用明細」が正式の領収書(払込証明)としてご利用いただけます。  
(ネットバンキングによるオンライン振込みの際にも同様です)

そのため、弊社から改めて領収書(払込証明)を発行することは行っておりません。  
領収書(払込証明)が必要な方は、「払込金受領証」を大切に保管してください。

ビジネスメール実務検定

検索



一般社団法人  
日本ビジネスメール協会

<http://businessmail.or.jp/>

問い合わせ先

※ご記入いただいた情報は、申込手続き処理および当協会からのご案内のためにのみ使用させていただきます

〒101-0052 東京都千代田区神田小川町2-1 KIMURA BUILDING 5階  
電話 03-5577-3210 / FAX 03-5577-3238 / MAIL info@businessmail.or.jp  
実務検定試験事務局 担当: 芝崎