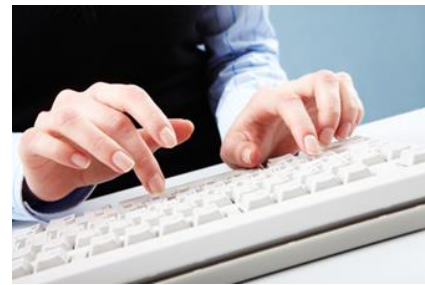


2018年
平成30年

ビジネスメール 実務検定試験2級



ビジネスメール実務検定試験2級では筆記試験50分(メールの基礎知識)と実技試験110分(メールの新規作成や返信)を行います。合格には、限られた時間内での状況判断力と、的確で心遣いのあるメール作成力が求められます。

試験内容

- ①筆記試験(50分)
択一式および記述式(コミュニケーションを円滑にするための考え方など)
- ②実技試験(110分)
12通のメールを作成する(実際にメールを送受信する)

合格の目安

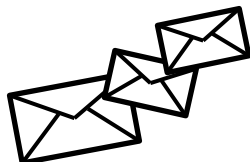
- ・スピード: 1通12分(1時間換算で5通)で書ける
- ・知識の実践: 一般的な常識(3級レベル)への理解があり実践できている
- ・仕事力: 相手の理解を考え、先読みをする力、対応力がある
- ・状況判断力: 相応しい判断を短時間で行うことができる

※合格率55.5%(2017年6月30日現在)

必要な持ち物

- ・筆記用具
- ・ノートパソコン(先着順でパソコンレンタルも可能です。レンタル料は不要です。)

※インターネット接続環境(wi-fiで接続)は会場に用意しますが、セキュリティなどの関係で設定できない可能性もあります。ご自身でご確認ください。
※申込手続きを行っても受検料が未払いの場合キャンセル扱いとなります
※未受検の場合の返金はありません



受検日

- 4月 5日(木)** 15時00分～18時00分
5月 25日(金) 15時00分～18時00分
6月 20日(水) 15時00分～18時00分
7月 18日(水) 15時00分～18時00分
8月 21日(火) 15時00分～18時00分

試験会場

アイ・コミュニケーション セミナールーム

東京都千代田区神田小川町2-1 キムラビルディング5階



都営新宿線「小川町駅」地下鉄丸の内線「淡路町駅」
千代田線「新御茶ノ水駅」【B7出口】徒歩1分
JR「御茶ノ水駅」徒歩10分 / JR「神田駅」西口徒歩11分

受検料

12,960円(税込)

送信

申込書

※必要事項を記入の上、FAXまたはメールでお申込みください FAX **03-5577-3238**

申込日	年	月	日	受検希望日	年	月	日
会社名 または事業所名				所属部署			
住所	〒			または事業所住所			
申込者名							
TEL				FAX			
申込者メールアドレス				受検料合計	円		

JBMA2EX80308



一般社団法人
日本ビジネスメール協会

一般社団法人日本ビジネスメール協会

<http://businessmail.or.jp/>

株式会社アイ・コミュニケーション

<http://business-mail.jp/>

問い合わせ先

電話 03-5577-3210

FAX 03-5577-3238

MAIL info@businessmail.or.jp

所在地 〒101-0052

東京都千代田区神田小川町2-1
KIMURA BUILDING 5階



※複数名(グループ)でお申込みの場合は、こちらの申込書をご記入ください

ビジネスメール実務検定試験(2級) 受検申込書

お申込みは **FAX 03-5577-3238** へお送りください(事務局宛にメール添付での提出も可能です)

一般社団法人日本ビジネスメール協会 御中

※枠内に必要事項をご記入ください

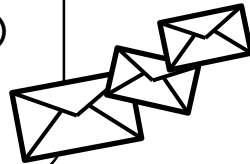
申込日	年	月	日	受検希望日	年	月	日	お申込日1ヶ月後から受検日の指定が可能です。
会社名 または事業所名		所属部署			役職			
会社住所		〒 または事業所住所						
申込代表者名								
TEL				FAX				
申込代表者メールアドレス				受検料合計		円(受検希望者 名)		

※申込代表者様のメールアドレスに担当よりご連絡させていただきます。事務手続きなどにより開始日はご希望に添えない場合がございます。

※6名以上でお申込の場合は、お気軽にご相談ください。
受検希望者一覧をExcelデータなどでご提出いただけます。

※事前のお振り込みをお願いいたします

三井住友銀行(0009) 神田支店(219)
(普通)3073374
シヤ)ニホンビジネスメールキョウカイ



●受検希望者お名前・メールアドレス(携帯不可)

1	お名前(フリガナ)	受検日に使用するメールアドレス	PCLレンタル 必要 ・ 不要
2	お名前(フリガナ)	受検日に使用するメールアドレス	PCLレンタル 必要 ・ 不要
3	お名前(フリガナ)	受検日に使用するメールアドレス	PCLレンタル 必要 ・ 不要
4	お名前(フリガナ)	受検日に使用するメールアドレス	PCLレンタル 必要 ・ 不要
5	お名前(フリガナ)	受検日に使用するメールアドレス	PCLレンタル 必要 ・ 不要

JBMA170921

●請求書の発行(ご郵送住所が異なる場合は、以下にご記入ください)

請求書	必要	不要	支払規定	有	無
貴社支払予定日	()日締め()日払い		貴社支払サイト	()日締 ()日払	
郵送先	〒		<small>(記入例)末日締翌月末払</small> Q:振込みの領収書は発行されますか? A: お振込時に金融機関などが発行する「ご利用明細」が正式の領収書(払込証明)としてご利用いただけます。 (ネットバンキングによるオンライン振込みの際にも同様です)		

そのため、弊社から改めて領収書(払込証明)を発行することは行っておりません。
領収書(払込証明)が必要な方は、「払込金受領証」を大切に保管してください。

ビジネスメール実務検定

検索



一般社団法人
日本ビジネスメール協会

http://businessmail.or.jp/

問い合わせ先

※ご記入いただいた情報は、申込手続き処理および当協会からのご案内のためにのみ使用させていただきます

〒101-0052 東京都千代田区神田小川町2-1 KIMURA BUILDING 5階
電話 03-5577-3210 / FAX 03-5577-3238 / MAIL info@businessmail.or.jp
実務検定試験事務局 担当:芝崎